
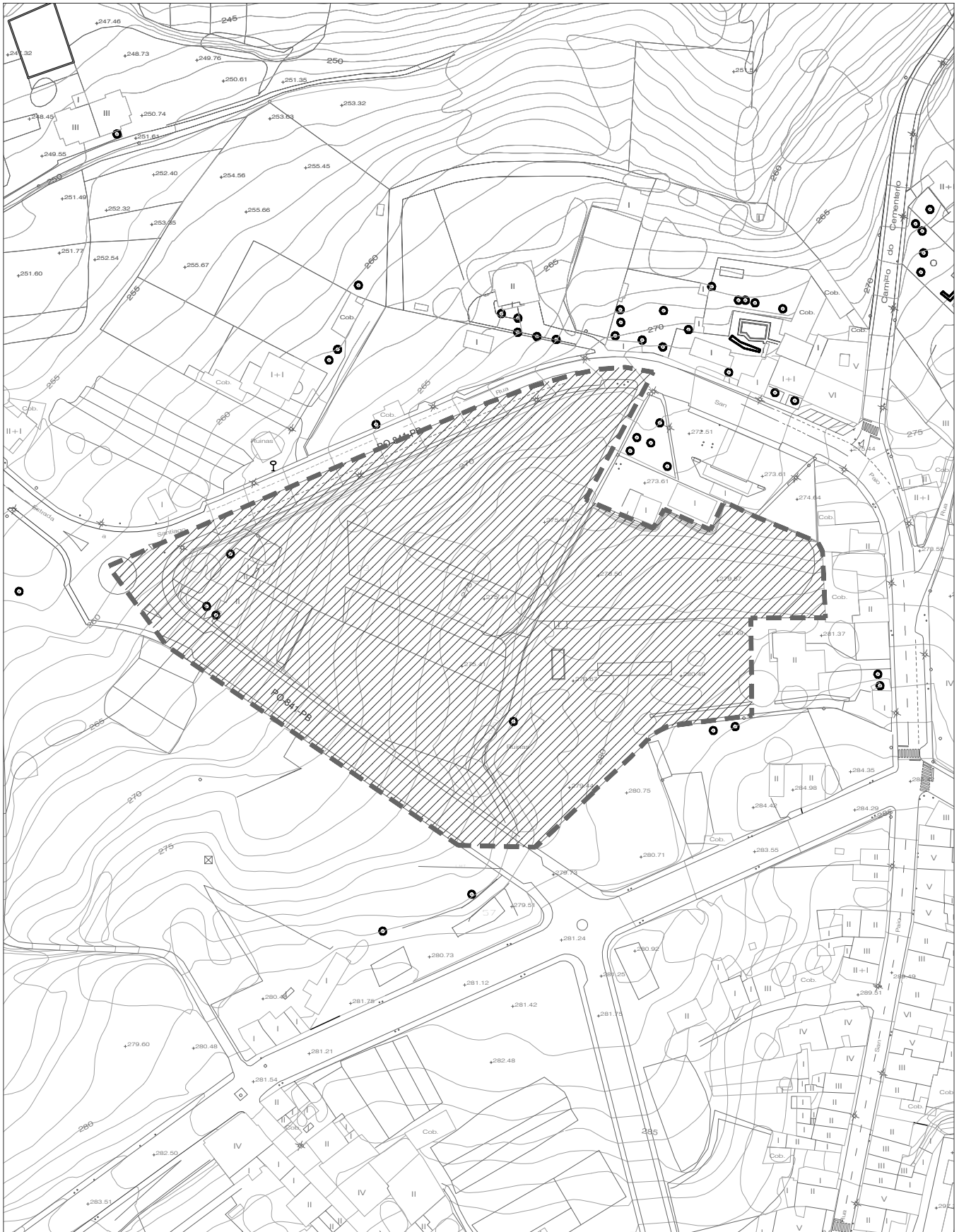




PLAN XERAL DE ORDENACIÓN MUNICIPAL DE A ESTRADA FICHA Nº10 SOLO URBANIZABLE NON DELIMITADO

XULLO 2013	CORRESPONDENCIA CON PLANOS 1/5.000	S1-24	AMBITO
ESCALA 1: 2000	 CORRESPONDENCIA CON PLANOS 1/2.000	S2-07	SUND-R10 E.SANTIAGO-S.PAIO





PLAN XERAL DE ORDENACIÓN MUNICIPAL DE A ESTRADA FICHA Nº10

SOLO URBANIZABLE NON DELIMITADO

NOME: ESTRADA DE SANTIAGO - SAN PAIO

CLAVE: SUND - R10

1. SUPERFICIES

Superficie

26.109

m² de solo

2. USOS E INTENSIDADES

- En cumprimento co artigo 46.4 da LOUGA, a superficie edificable total dos urbanizables non delimitados non poderá ser superior os 0,3 m²/m²

Uso

RESIDENCIAL

3. RESERVAS MÍNIMAS PARA SISTEMAS LOCAIS

- Estarase o establecido no artigo 47 da LOUG.

4. RESERVAS PARA SISTEMAS XERAIS

RESERVAS DE SOLO

ADSCRICIÓN DE CARGAS

Valor asignado

IB-S03

8,869 %

53.137,89 E

5. CONDICIÓNES ESPECÍFICAS DE SECTORIZACIÓN E CONECTIVIDADE

- Fíxase unha unidade mínima de actuación coincidente coa superficie total do ámbito.

6. CRITERIOS DE ORDENACIÓN

- Extensión da trama urbana en caso de que se colmaten os ámbitos previstos para a expansión e crecemento do municipio.
- O planeamento que ordene este ámbito terá en conta a súa localización particular de nexos entre distintos núcleos rurais, polo que se recomenda unha tipoloxía axeitada, de baixa altura e densidade, incrementando na medida do posible as previsións mínimas de dotacións e espazos libres.
- As características, dimensións e capacidades mínimas das infraestruturas e servizos necesarios para o desenvolvemento do sector serán as establecidas no Capítulo 10º Normas de Urbanización do Título III do Tomo de Normativa Urbanística que se incorpora neste documento.

7. OBSERVACIÓNS

- O Plan de sectorización que desenvolva o ámbito deberá establecer unha reserva de solo co carácter de dotación autonómica para construción de vivendas de titularidade pública segundo o especificado no artigo 47.10 da LOUG.
- O Plan de sectorización deberá prever unha reserva de solo para vivenda suxeita a algún réxime de protección pública non inferior ao 40% da edificabilidade residencial prevista no mesmo.